

お客様各位

## 細小型ロボシリンダカタログ第1版訂正のお願い

日頃は弊社製品をご愛顧頂きまして誠にありがとうございます。

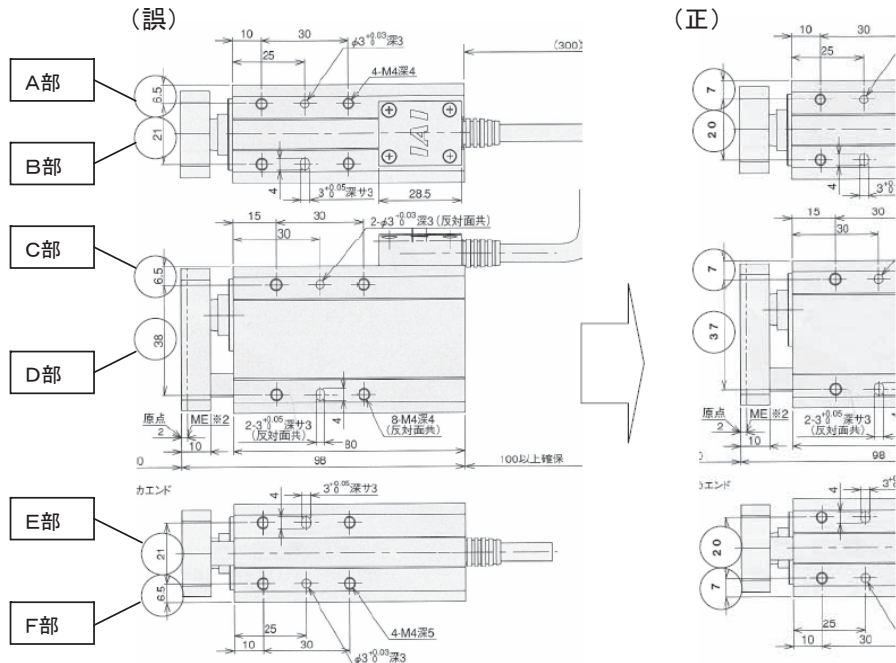
「細小型ロボシリンダカタログ第1版(カタログ番号 CJ0143-1A)」の中で、下記のとおり記載内容に誤記がありました。ここにお詫び申し上げます。つきましては大変お手数ですが、下記内容をご参照の上ご使用頂きますようお願いいたします。

### 1. 細小型ロボシリンダ仕様一覧表 (前-10) 細小型テーブルタイプ最大可搬質量

(誤)		(正)								
RCP3	TA3C	ハルス モータ	20□	ボール ネジ	6	-	~0.8	~0.4	~0.7	~0.3
	TA4C		28□	4	-	~1.5	~0.7	~1.4		
RCP3	TA3R	ハルス モータ	20□	ボール ネジ	6	-	~0.8	~0.4	~0.7	~0.3
	TA4R		28□		4	-	~1.5	~0.7	~1.4	~0.6
					2	-	~2	~1	~2	~1
					6	-	~1	~0.5	~1	~0.5
					4	-	~2	~1	~2	~1
					2	-	~3	~1.5	~3	~1.5

### 2. RCA2-GS4N寸法図 (P40)

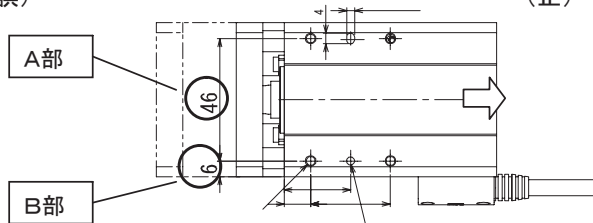
- ①A部寸法 (誤) 6.5 ⇒ (正) 7
- ②B部寸法 (誤) 21 ⇒ (正) 20
- ③C部寸法 (誤) 6.5 ⇒ (正) 7
- ④D部寸法 (誤) 38 ⇒ (正) 37
- ⑤E部寸法 (誤) 21 ⇒ (正) 20
- ⑥F部寸法 (誤) 6.5 ⇒ (正) 7



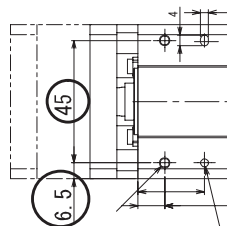
### 3. RCA2-TW4N寸法図 (P56)

- ①A部寸法 (誤) 46 ⇒ (正) 45  
 ②B部寸法 (誤) 6 ⇒ (正) 6.5

(誤)



(正)



### 4. コントローラ仕様表 (P109) モータ電源容量

PSEPとASEPの表記が逆になっています。

(誤)

モータ電源容量	モータW数	定格	最大(*4)	モータサイズ	定格	最大(*5)
	2W	0.8A	4.6A	20P	0.4A	2.0A
	5W	1.0A	6.4A	28P	0.4A	2.0A
	10W (LSA用)	1.3A	6.4A	35P	1.2A	2.0A
	10W (RCA/RCA2用)	1.3A	4.4A	42P	1.2A	2.0A
	20W	1.3A	4.4A	56P	1.2A	2.0A
	20W (20Sモータ用)	1.7A	5.1A	-	-	-
	30W	1.3A	4.4A	-	-	-

(正)

モータ電源容量	モータサイズ	定格	最大(*5)	モータW数	定格	最大(*4)
	20P	0.4A	2.0A	2W	0.8A	4.6A
	28P	0.4A	2.0A	5W	1.0A	6.4A
	35P	1.2A	2.0A	10W (LSA用)	1.3A	6.4A
	42P	1.2A	2.0A	10W (RCA/RCA2用)	1.3A	4.4A
	56P	1.2A	2.0A	20W	1.3A	4.4A
	-	-	-	20W (20Sモータ用)	1.7A	5.1A
	-	-	-	30W	1.3A	4.4A