

# EC-RR6□W

防塵  
防滴

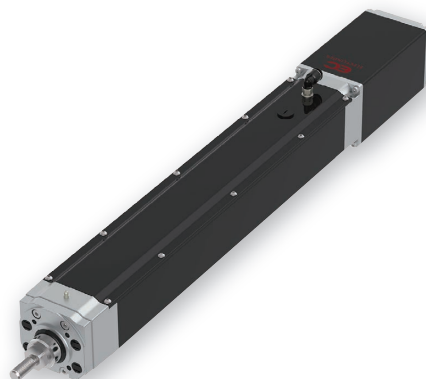
モーター  
ストレート

本体幅  
60  
mm

24v  
パルス  
モーター

## ■型式項目

<b>EC</b>	-	<b>RR6</b>	<input type="text"/>	<b>W</b>	-	<input type="text"/>	-	<input type="text"/>	-	<input type="text"/>
シリーズ	-	タイプ	リード	仕様	-	ストローク	-	ケーブル長	-	オプション
			S 20mm H 12mm M 6mm L 3mm	W 防塵防滴		65 ? 315		0 端子台タイプ コネクタ付き 1 1m ? 1m 8 8m		下記オプション 価格表参照
						65mm ? 315mm (50mm毎)				



CE RoHS



ラジアル荷重対応  
ラジアルシリンダー®

## ■ストローク別価格表(標準価格)

ストローク (mm)	標準価格	ストローク (mm)	標準価格
65	-	215	-
115	-	265	-
165	-	315	-

## ■オプション価格表(標準価格)

名称	オプション記号	参照頁	標準価格
アクチュエーターケーブル長 5m	AC5	151	-
アクチュエーターケーブル長 2m (フッ素ゴム被覆仕様) (注1)	ACF2	151	-
アクチュエーターケーブル長 5m (フッ素ゴム被覆仕様) (注1)	ACF5	151	-
ブレーキ	B	151	-
先端アダプター(フランジ)	FFA	152	-
フランジ(前)	FL	153	-
フート金具	FT	155	-
指定グリース塗布仕様	G5	155	-
先端アダプター(雌ねじ)	NFA	157	-
原点逆仕様	NM	158	-
PNP仕様	PN	158	-
フッ素ゴムシール仕様(注1)	SLF	159	-
電源2系統仕様	TMD2	159	-
バッテリーレス	WA	159	-
アブソリュートエンコーダー仕様	WA	159	-
無線通信仕様	WL	159	-
無線軸動作対応仕様	WL2	159	-

(注1) アクチュエーターケーブル長変更(フッ素ゴム被覆仕様)(ACF2/ACF5)を選択した場合は、フッ素ゴムシール仕様(SLF)も含まれます。そのため、どちらか1つを選択可能です。

## ■ケーブル長価格表(標準価格)

ケーブル記号	ケーブル長	標準価格
0	ケーブルなし(コネクタ付属)	-
1~3	1~3m	-
4~5	4~5m	-
6~8	6~8m	-

(注) アクチュエーターケーブルと電源/0ケーブルの長さ、合計が10m以下になるように選択してください。

(注) ロボットケーブルです。

POINT  
選定上の  
注意

- (1) 「メインスペック」の可搬質量は最大値を表記しています。省電力設定を有効にする場合は、メインスペックが変わりますので、詳細は「速度・加速度別可搬質量表」をご参照ください。
- (2) ラジアルシリンダーはガイドを内蔵しています。ロッドに作用するラジアル荷重についての詳細は 161 ページをご確認ください。
- (3) 水平可搬質量は、外付けガイドを併用した場合です。
- (4) 押付け動作を行う場合は「押付け力と電流制限値の相関図」をご参照ください。押付け力は目安の値です。
- (5) 使用周囲温度によって、デューティの制限が必要です。詳細は 165 ページをご参照ください。
- (6) インターフェースボックスは防塵防滴処理されていません。水のかからないところに設置してください。
- (7) 取付姿勢によっては注意が必要です。詳細は 33 ページをご確認ください。

■メインスペック

項目		内容				
リード	ボールねじリード(mm)	20	12	6	3	
水平	可搬質量	最大可搬質量(kg) (省電力無効)	6	25	40	60
		最大可搬質量(kg) (省電力有効)	6	25	40	40
	最高速度(mm/s)	800	700	450	225	
	速度/加減速度	最低速度(mm/s)	25	15	8	4
		定格加減速度(G)	0.3	0.3	0.3	0.3
最高加減速度(G)		1	1	1	1	
垂直	可搬質量	最大可搬質量(kg) (省電力無効)	1.5	4	10	12.5
		最大可搬質量(kg) (省電力有効)	1	4	10	12.5
	最高速度(mm/s)	800	700	450	225	
	速度/加減速度	最低速度(mm/s)	25	15	8	4
		定格加減速度(G)	0.3	0.3	0.3	0.3
最高加減速度(G)		0.5	0.5	0.5	0.5	
押付け	押付け時最大推力(N)	67	112	224	449	
	押付け最高速度(mm/s)	20	20	20	20	
ブレーキ	ブレーキ仕様	無励磁作動電磁ブレーキ				
	ブレーキ保持力(kgf)	1.5	4	10	12.5	
ストローク	最小ストローク(mm)	65	65	65	65	
	最大ストローク(mm)	315	315	315	315	
	ストロークピッチ(mm)	50	50	50	50	

項目		内容
駆動方式		ボールねじ φ10mm 転造C10
繰返し位置決め精度		±0.05mm
ロストモーション		-
リニアガイド		直動無限循環型
主要部材質	ロッド	φ25mm 材質:アルミ 硬質アルマイト処理
	フレーム	材質:アルミ 黒色アルマイト処理
	ダストシール	ゴム(NBR)
	アクチュエーターケーブル	塩化ビニル(PVC)
ロッド不回転精度(注2)		0度
使用周囲温度・湿度		0~40℃、85%RH以下(結露なきこと)
保護等級		IP67
耐振動・耐衝撃		4.9m/s <sup>2</sup> 100Hz以下
海外対応規格		CEマーク、RoHS指令
モーター種類		パルスモーター
エンコーダー種類		インクリメンタル/バッテリーレスアブソリュート
エンコーダーパルス数		800 pulse/rev
納期		ホームページ[納期照会]に記載

(注2) 無負荷時のロッド回転方向変位角です。

■速度・加速度別可搬質量表

■省電力設定無効 可搬質量の単位はkgです。空欄は動作不可となります。

リード20

姿勢	水平						垂直					
	速度(mm/s)						加速度(G)					
0	6	6	5	5	1.5	1.5	6	6	5	5	1.5	1.5
160	6	6	5	5	1.5	1.5						
320	6	6	5	3	1.5	1.5						
480	6	6	5	3	1.5	1.5						
640	6	4	3	2	1.5	1.5						
800	4	3			1	1						

リード12

姿勢	水平						垂直					
	速度(mm/s)						加速度(G)					
0	25	18	16	12	4	4	25	18	16	12	4	4
100	25	18	16	12	4	4						
200	25	18	16	10	4	4						
400	20	14	10	6	4	4						
500	15	8	6	4	3.5	3						
700	6	2			2	1						

リード6

姿勢	水平						垂直					
	速度(mm/s)						加速度(G)					
0	40	35	30	25	10	10	40	35	30	25	10	10
50	40	35	30	25	10	10						
100	40	35	30	25	10	10						
200	40	30	25	20	10	10						
250	40	27.5	22.5	18	9	8						
350	30	14	12	10	5	5						
400	18	10	6	5	3	3						
450	8	3			2	1						

リード3

姿勢	水平						垂直					
	速度(mm/s)						加速度(G)					
0	60	50	45	40	12.5	12.5	60	50	45	40	12.5	12.5
50	60	50	45	40	12.5	12.5						
100	60	50	45	40	12.5	12.5						
125	60	50	40	30	10	10						
175	40	35	25	20	6	5						
200	35	30	20	14	5	4.5						
225	16	16	10	6	5	4						

■省電力設定有効 可搬質量の単位はkgです。

リード20

姿勢	水平			垂直		
	速度(mm/s)			加速度(G)		
0	6	5	1	0.3	0.7	0.3
160	6	5	1			
320	6	5	1			
480	4	3	1			
640	3	1	0.5			

リード12

姿勢	水平			垂直		
	速度(mm/s)			加速度(G)		
0	25	10	4	0.3	0.7	0.3
100	25	10	4			
200	25	10	4			
300	20	8	3			
400	10	5	2			
500	5	2	1			

リード6

姿勢	水平			垂直		
	速度(mm/s)			加速度(G)		
0	40	20	10	0.3	0.7	0.3
50	40	20	10			
100	40	20	10			
150	40	20	8			
200	35	18	5			
250	10	6	3			

リード3

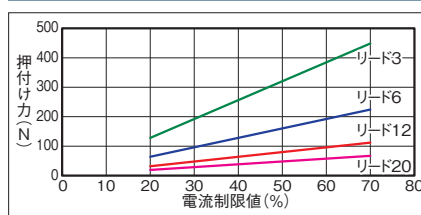
姿勢	水平			垂直		
	速度(mm/s)			加速度(G)		
0	40	25	12.5	0.3	0.7	0.3
50	40	25	12.5			
75	40	25	12			
100	40	25	9			
125	40	25	5			

■ストロークと最高速度

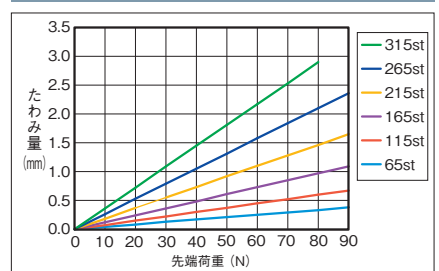
リード(mm)	省電力設定	65~215 (50mm毎)	265 (mm)	315 (mm)
20	無効	800		
	有効	640		
12	無効	700	660	480
	有効	500		480
6	無効	450	325	235
	有効	250		235
3	無効	225	160	115
	有効	125		115

(単位はmm/s)

■押付け力と電流制限値の相関図

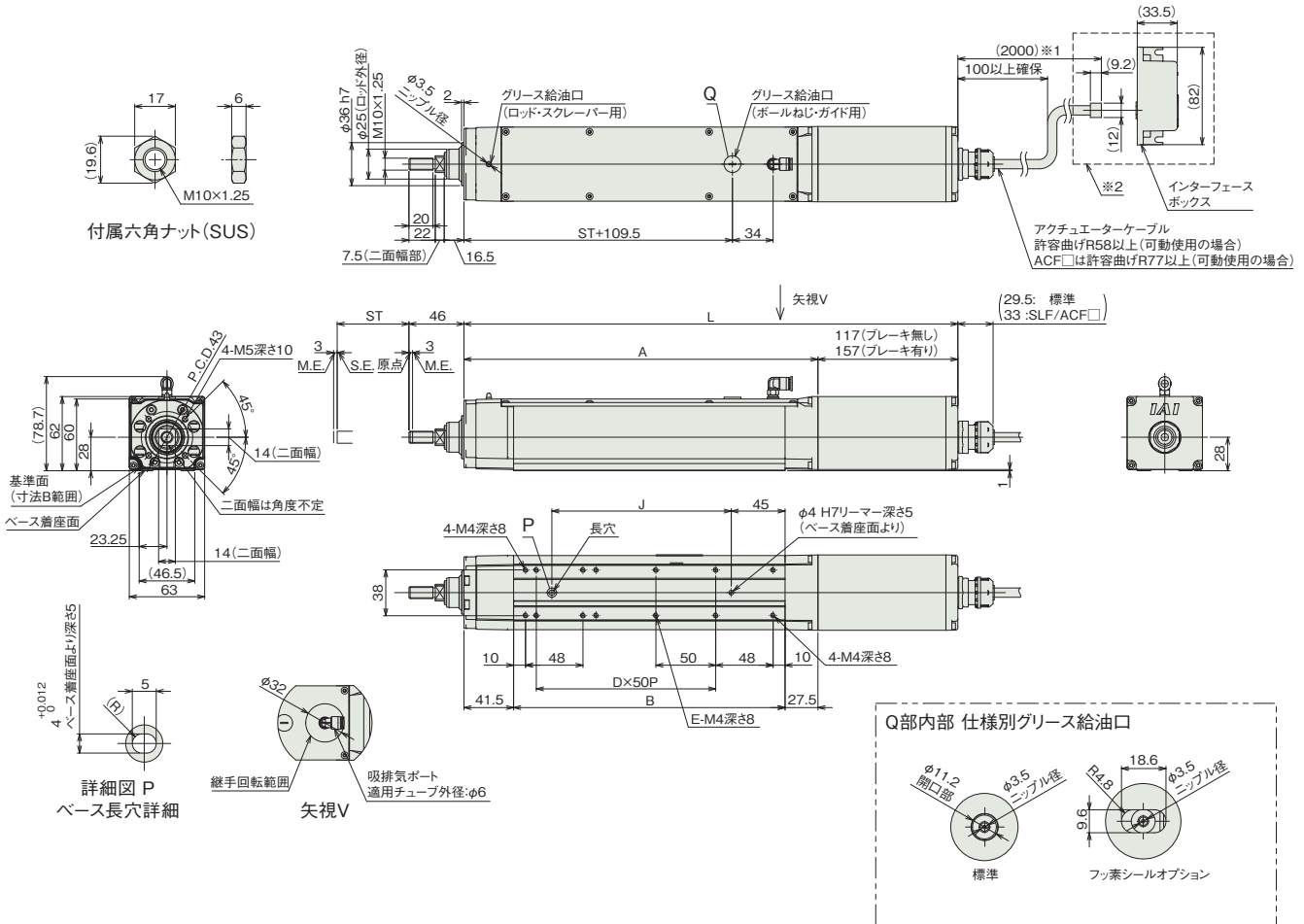


■ロッドたわみ量



※1 アクチュエーターケーブルの長さは、オプションで5mを選択できます。  
 ※2 破線内のインターフェースボックス中継部は、防塵防滴処理されません。  
 ※3 アクチュエーターケーブルと電源/IOケーブルの長さは、合計10m以下になるように選択してください。  
 (注) 原点復帰を行った場合は、ロッドがM.E.まで移動しますので周辺物との干渉にご注意ください。

ST: ストローク  
 M.E.: メカニカルエンド  
 S.E.: ストロークエンド



■ストローク別寸法

ストローク		65	115	165	215	265	315
L	ブレーキ無し	363	413	463	513	563	613
	ブレーキ有り	403	453	503	553	603	653
A		246	296	346	396	446	496
B		177	227	277	327	377	427
D		2	3	4	5	6	7
E		4	6	8	10	12	14
J		100	150	200	250	300	350

■ストローク別質量

ストローク		65	115	165	215	265	315
質量 (kg)	ブレーキ無し	2.4	2.7	3.1	3.4	3.7	4.1
	ブレーキ有り	2.7	3	3.3	3.7	4	4.3

■適応コントローラー

(注) ECシリーズはコントローラー内蔵です。内蔵コントローラーの詳細は、167ページをご確認ください。