

EC-TC4

細小型

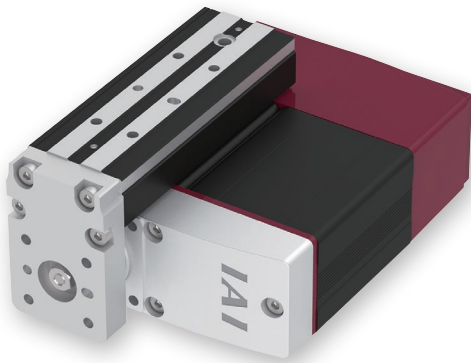
モーター折返し

本体幅
30mm

24V
パルス
モーター

■型式項目

EC	TC4				
シリーズ	タイプ	リード	ストローク	ケーブル長	オプション
		H 6mm M 4mm L 2mm	30 30mm 50 50mm	0 端子台タイプ コネクター付き 1 1m ? ? 10 10m	下記オプション 価格表参照



(注) 上写真はテーブル左取付仕様 (GT4) です。



- (1) 「メインスペック」の可搬質量は最大値を表記しています。
- (2) 押付け動作を行う場合は「押付け力と電流制限値の相関図」をご参照ください。押付け力は目安の値です。注意点は 155 ページをご確認ください。
- (3) テーブル取付方向は、下記オプション価格表よりオプション記号を必ず選択してください。
- (4) 張出し負荷長の目安は、Ma 方向のテーブル上面方向 100mm 以下、テーブル先端方向 50mm 以下、Mb・Mc 方向 120mm 以下です。
- (5) 取付姿勢によっては注意が必要です。詳細は 33 ページをご参照ください。

■ストローク別価格表 (標準価格)

ストローク (mm)	標準価格
30	—
50	—

■オプション価格表 (標準価格)

名称	オプション記号	参照頁	標準価格
ブレーキ	B	143	—
テーブル右取付け	GT2	147	—
テーブル下取付け	GT3	147	—
テーブル左取付け	GT4	147	—
原点逆仕様	NM	150	—
PNP仕様	PN	150	—
電源2系統仕様	TMD2	151	—
バッテリーレス	WA	151	—
アブソリュートエンコーダー仕様	WA	151	—
無線通信仕様	WL	151	—
無線軸動作対応仕様	WL2	151	—

■ケーブル長価格表 (標準価格)

ケーブル記号	ケーブル長	標準価格
0	ケーブルなし (コネクタ付属)	—
1 ~ 3	1 ~ 3m	—
4 ~ 5	4 ~ 5m	—
6 ~ 10	6 ~ 10m	—

(注) ロボットケーブルです。

■メインスペック

項目	内容				
リード	ボールねじリード (mm)	6	4	2	
水平	可搬質量	最大可搬質量 (kg)	2.5	4	8
	速度/加減速度	最高速度 (mm/s)	300	200	100
		最低速度 (mm/s)	7.5	5	2.5
		定格加減速度 (G)	0.3	0.3	0.3
		最高加減速度 (G)	0.5	0.5	0.3
垂直	可搬質量	最大可搬質量 (kg)	1	1.5	2.5
	速度/加減速度	最高速度 (mm/s)	300	200	100
		最低速度 (mm/s)	7.5	5	2.5
		定格加減速度 (G)	0.3	0.3	0.3
		最高加減速度 (G)	0.5	0.5	0.3
押付け	押付け時最大推力 (N)	30	45	90	
	押付け最高速度 (mm/s)	20	20	20	
ブレーキ	ブレーキ仕様	無励磁作動電磁ブレーキ			
ストローク	ブレーキ保持力 (kgf)	1	1.5	2.5	
	最小ストローク (mm)	30	30	30	
	最大ストローク (mm)	50	50	50	
	ストロークピッチ (mm)	20	20	20	

項目	内容
駆動方式	ボールねじ φ6mm 転造C10
繰返し位置決め精度	±0.05mm
ロストモーション	—
静的許容モーメント	Ma : 5N・m
	Mb : 5N・m
	Mc : 9N・m
動的許容モーメント (注1)	Ma : 3N・m
	Mb : 3N・m
	Mc : 6N・m
走行寿命	5000kmもしくは5000万往復
使用周囲温度・湿度	0~40℃、85%RH以下 (結露なきこと)
保護等級	—
耐振動・耐衝撃	4.9m/s ² 100Hz以下
海外対応規格	CEマーク、RoHS指令
モーター種類	パルスモーター
エンコーダー種類	インクリメンタル/バッテリーレスアブソリュート
エンコーダーパルス数	800 pulse/rev
納期	ホームページ [納期照会] に記載

(注1) 基準定格寿命5,000kmの場合です。走行寿命は運転条件、取付け状態によって異なります。総合カタログ2018・1-360ページにて走行寿命をご確認ください。

■テーブルタイプモーメント方向



速度・加速度別可搬質量表

可搬質量の単位はkgです。

リード6

姿勢	水平				垂直			
	速度 (mm/s)		加速度 (G)		速度 (mm/s)		加速度 (G)	
0	2.5	2.5	1	0.3	0.5	1	0.3	0.5
300	2.5	2.5	1	1	1	1	1	1

リード4

姿勢	水平				垂直			
	速度 (mm/s)		加速度 (G)		速度 (mm/s)		加速度 (G)	
0	4	4	1.5	0.3	0.5	1.5	0.3	0.5
200	4	4	1.5	1.5	1.5	1.5	1.5	1.5

リード2

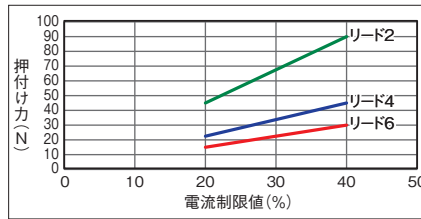
姿勢	水平		垂直	
	速度 (mm/s)	加速度 (G)	速度 (mm/s)	加速度 (G)
0	8	0.3	2.5	0.3
100	8	0.3	2.5	0.3

ストロークと最高速度

リード (mm)	30 (mm)	50 (mm)
6		300
4		200
2		100

(単位はmm/s)

押付け力と電流制限値の相関図



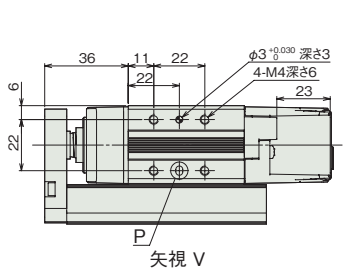
寸法図

(注) 原点復帰を行った場合は、ロッドがM.E.まで移動しますで周囲物との干渉にご注意ください。

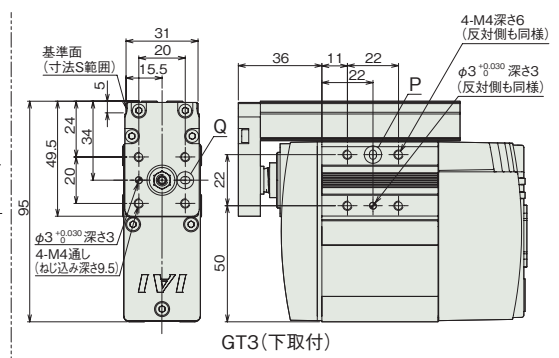
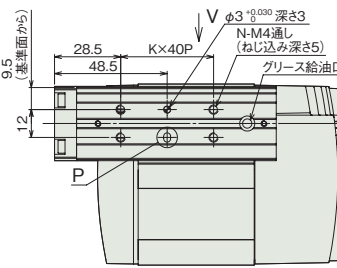
CAD図面がホームページよりダウンロード出来ます。
www.iai-robot.co.jp

2次元 CAD 3次元 CAD

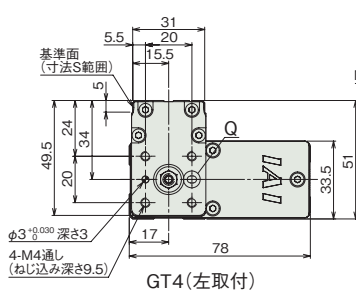
ST: ストローク
M.E.: メカニカルエンド
S.E.: ストロークエンド



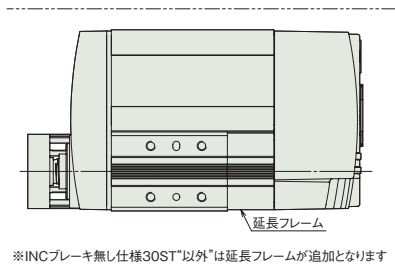
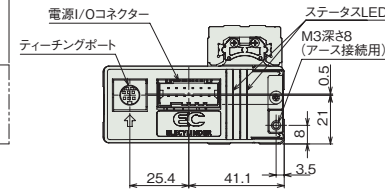
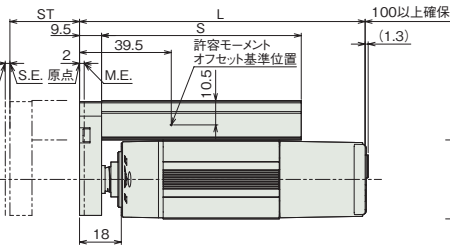
矢視 V



GT3(下取付)

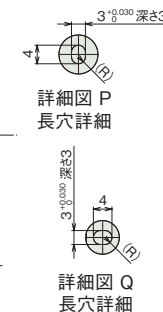
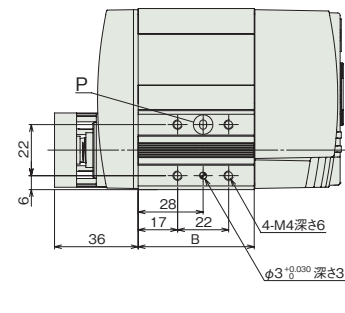


GT4(左取付)



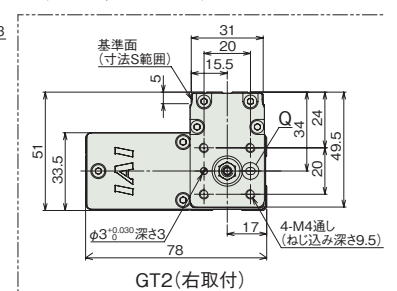
延長フレーム

※INCブレーキ無し仕様30ST"以外"は延長フレームが追加となります



詳細図 P
長穴詳細

詳細図 Q
長穴詳細



GT2(右取付)

※GT4(左取付)に対してフレームの位置決め用φ3穴と長穴の位置は逆になります

ストローク別寸法

エンコーダ種類	インクリメンタル		バッテリーレスアブソリュート	
	ストローク		ストローク	
L	ブレーキ無し	123	143	143
	ブレーキ有り	153	153	173
B	ブレーキ無し	50	70	70
	ブレーキ有り	80	80	100
S		86	106	86
K		1	2	1
N		4	6	4

ストローク別質量

エンコーダ種類	インクリメンタル		バッテリーレスアブソリュート	
	ストローク		ストローク	
質量 (kg)	ブレーキ無し	0.6	0.7	0.7
	ブレーキ有り	0.8	0.8	0.8

適応コントローラ

(注) ECシリーズはコントローラ内蔵です。内蔵コントローラの詳細は、156ページをご確認ください。