

RCP4-SA6R

簡易防塵
モーター折返し
本体幅 60mm
24Vパルスモーター

■型式項目

RCP4-SA6R-I-42P

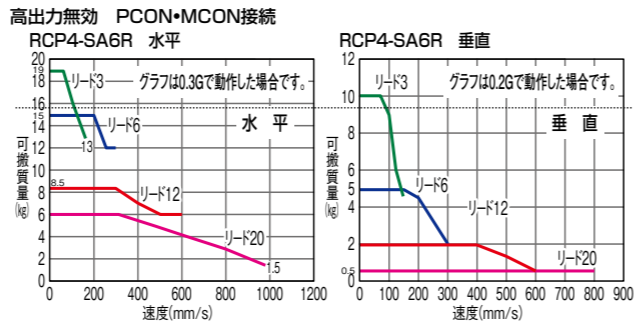
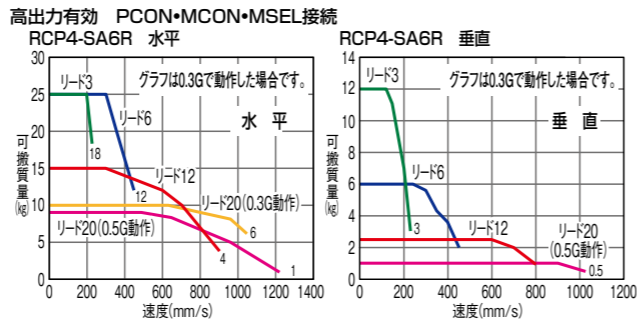
シリーズ	タイプ	エンコーダ種類	モーター種類	リード	ストローク	適応コントローラ	ケーブル長	オプション
II	インクリメンタル	42P	パルスモーター 42サイズ	20 20mm 12 12mm 6 6mm 3 3mm	50 50mm ? 800mm 800 800mm (50mm毎)	P3 PCON MCON MSEL P5 RCON	N 無し P 1m S 3m M 5m X 長さ指定 R ロボットケーブル	下記オプション 価格表参照



(注) 上写真はモーター左折返し仕様 (ML) です。

- (1) 「アクチュエータスペース」の最大可搬質量は加速度0.3G (一部機種は0.2G) で動作させた時の値です。加速度の上限は1G (※) ですが、加速度を上げると可搬質量は低下します。
(※) 接続コントローラ、アクチュエータのリードによって異なります。詳細は「アクチュエータスペース」をご参照ください。
- (2) 接続するコントローラによって、最大可搬質量、最高速度が変わりますのでご注意ください。詳細は「アクチュエータスペース」をご参照ください。
- (3) 押付け動作については総合カタログ 2017・1-387ページをご参照ください。
- (4) 簡易アプンで使用される場合も型式項目のエンコーダ種類欄は「II」になります。
- (5) 張出し負荷長の目安は、Ma・Mb・Mc方向220mm以下です。張出し負荷長は1-130ページの図をご確認ください。
- (6) 取付姿勢によっては注意が必要です。詳細は1-361ページをご参照ください。

■速度と可搬質量の相関図



■アクチュエータスペース

■リードと可搬質量

型式	リード (mm)	接続コントローラ	最大可搬質量		ストローク (mm)
			水平 (kg)	垂直 (kg)	
RCP4-SA6R-I-42P-20-①-P3-②-③	20	高出力有効	10	1	50~800 (50mm毎)
			6	0.5 (注1)	
RCP4-SA6R-I-42P-12-①-P3-②-③	12	高出力有効	15	2.5	
			8.5	2	
RCP4-SA6R-I-42P-6-①-P3-②-③	6	高出力有効	25	6	
			15	5	
RCP4-SA6R-I-42P-3-①-P3-②-③	3	高出力有効	25	12	
			19	10	

記号説明 ① ストローク ② ケーブル長 ③ オプション
(注1) 0.2Gの場合の値です。

■ストロークと最高速度

リード (mm)	ストローク (mm)	最高速度 (mm/s)							
		50~450 (50mm毎)	500 (mm)	550 (mm)	600 (mm)	650 (mm)	700 (mm)	750 (mm)	800 (mm)
20	高出力有効	1280 < 1120 >	1230 < 1120 >	1045	905	785	690	615	615
	高出力無効	960 < 800 >	905 < 800 >	785	690	615	615	615	615
12	高出力有効	900	795	670	570	490	430	375	335
	高出力無効	600	570	490	430	375	335	335	335
6	高出力有効	450	395	335	285	245	215	185	165
	高出力無効	300	285	245	215	185	165	165	165
3	高出力有効	225	195	165	140	120	105	90	80
	高出力無効	150	140	120	105	90	80	80	80

(注) < >内は垂直使用の場合です。(単位はmm/s)

■ストローク別価格表 (標準価格)

ストローク (mm)	標準価格	ストローク (mm)	標準価格
50	-	450	-
100	-	500	-
150	-	550	-
200	-	600	-
250	-	650	-
300	-	700	-
350	-	750	-
400	-	800	-

■オプション価格表 (標準価格)

名称	オプション記号	参照頁	標準価格
ブレーキ	B	2-589	-
ケーブル巻方向変更 (上側)	CJT	2-590	-
ケーブル取出方向変更 (外側)	CJO	2-590	-
ケーブル取出方向変更 (下側)	CJB	2-590	-
指定グリス塗布仕様	G1/G3/G4	2-591	-
モーター左折返し仕様 (注2)	ML	2-592	-
モーター右折返し仕様 (注2)	MR	2-592	-
原点逆仕様	NM	2-593	-
スライダ部ローラ仕様	SR	2-594	-
ダブルスライダ仕様	W	2-597	-

(注2) 型式項目のオプション欄に必ずどちらかの記号をご記入ください。

■ケーブル長価格表 (標準価格)

種類	ケーブル記号	P3		P5	
		標準タイプ	長さ指定	標準タイプ	長さ指定
標準タイプ	P(1m)	-	-	-	-
	S(3m)	-	-	-	-
	M(5m)	-	-	-	-
長さ指定	X06(6m) ~ X10(10m)	-	-	-	-
	X11(11m) ~ X15(15m)	-	-	-	-
	X16(16m) ~ X20(20m)	-	-	-	-
ロボットケーブル	R01(1m) ~ R03(3m)	-	-	-	-
	R04(4m) ~ R05(5m)	-	-	-	-
	R06(6m) ~ R10(10m)	-	-	-	-
	R11(11m) ~ R15(15m)	-	-	-	-
	R16(16m) ~ R20(20m)	-	-	-	-

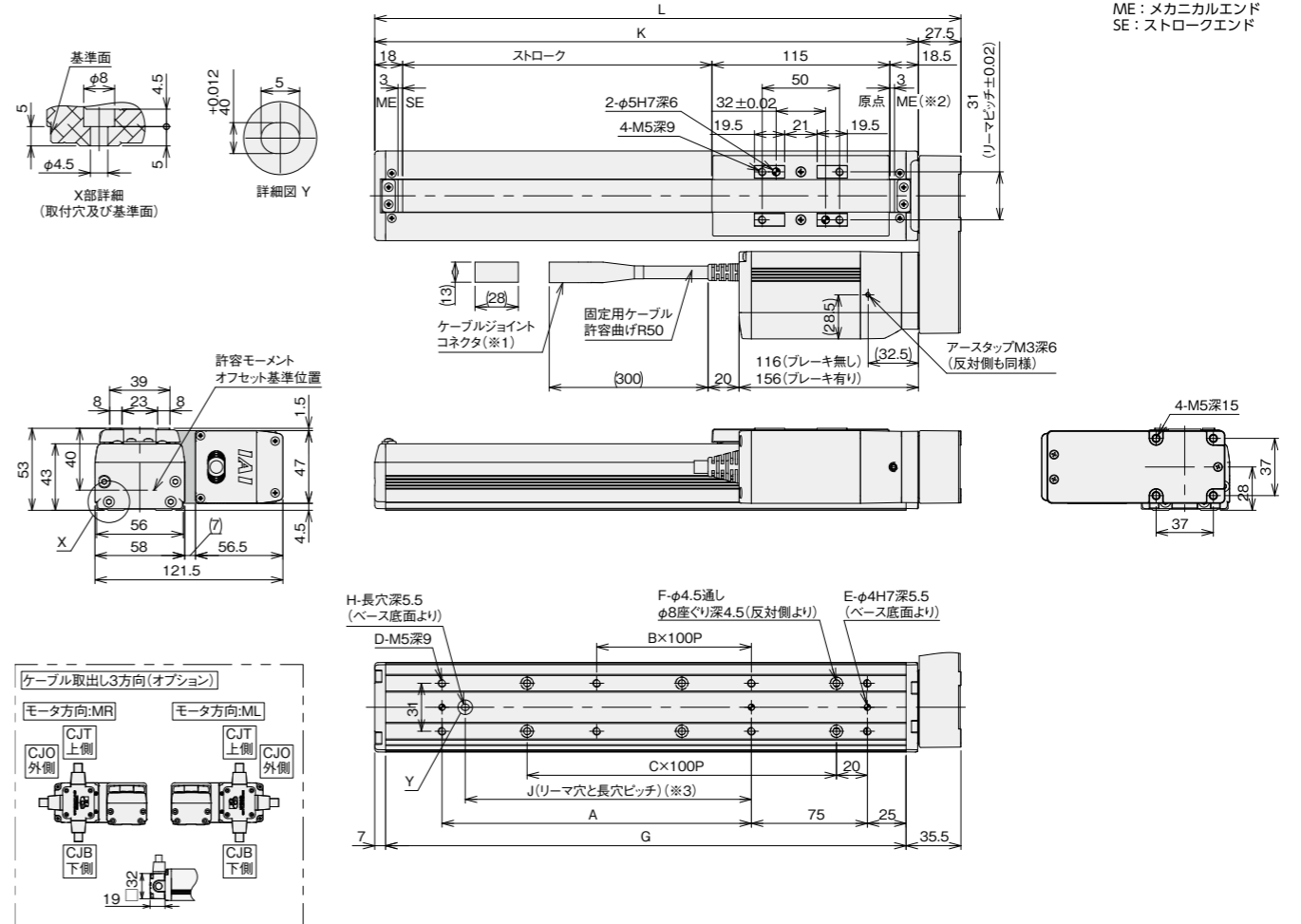
■アクチュエータ仕様

項目	内容
駆動方式	ボールねじ φ10mm 転造C10
繰返し位置決め精度 (注3)	±0.02mm [±0.03mm]
ロストモーション	0.1mm以下
ベース	材質: アルミ 白色アルマイト処理
静的許容モーメント	Ma方向38.3N・m Mb方向54.7N・m Mc方向81.0N・m
動的許容モーメント (注4)	Ma方向11.6N・m Mb方向16.6N・m Mc方向24.6N・m
使用周囲温度・湿度	0~40℃、85%RH以下 (結露無きこと)

(注3) 【】内はリード20の場合です。
(注4) 基準定格寿命5,000kmの場合です。走行寿命は運転条件、取付け状態によって異なります。1-342ページにて走行寿命をご確認ください。

■寸法図

- ※1 モーター・エンコーダケーブルを接続します。ケーブルの詳細は1-253ページをご参照ください。
- ※2 原点復帰を行った場合はスライダがMEまで移動しますので周囲物との干渉にご注意ください。
- ※3 50ストロークは長穴がありませんのでリーマ穴(φ4)をご使用ください。
- (注) スライダ取付物がモーターユニット上面に張り出す場合はモーターユニットとの干渉にご注意ください。







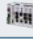
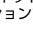
ME: メカニカルエンド
SE: ストロークエンド

■ストローク別寸法・質量

ストローク	50	100	150	200	250	300	350	400	450	500	550	600	650	700	750	800	
L	229	279	329	379	429	479	529	579	629	679	729	779	829	879	929	979	
A	0	100	100	200	200	300	300	400	400	500	500	600	600	700	700	800	
B	0	0	0	1	1	2	2	3	3	4	4	5	5	6	6	7	
C	1	1	2	2	3	3	4	5	5	6	6	7	7	8	8	8	
D	4	6	6	8	8	10	10	12	12	14	14	16	16	18	18	20	
E	2	3	3	3	3	3	3	3	3	3	3	3	3	3	3	3	
F	4	4	6	6	8	8	10	10	12	12	14	14	16	16	18	18	
G	186.5	236.5	286.5	336.5	386.5	436.5	486.5	536.5	586.5	636.5	686.5	736.5	786.5	836.5	886.5	936.5	
H	0	1	1	1	1	1	1	1	1	1	1	1	1	1	1	1	
J	0	85	85	185	185	285	285	385	385	485	485	585	585	685	685	785	
K	201.5	251.5	301.5	351.5	401.5	451.5	501.5	551.5	601.5	651.5	701.5	751.5	801.5	851.5	901.5	951.5	
質量 (kg)	ブレーキ無し	2.2	2.4	2.5	2.7	2.8	3.0	3.1	3.3	3.5	3.6	3.8	3.9	4.1	4.2	4.4	4.6
	ブレーキ有り	2.4	2.6	2.7	2.9	3.1	3.2	3.4	3.5	3.7	3.8	4.0	4.2	4.3	4.5	4.6	4.8

適応コントローラー

本ページのアクチュエーターは下記のコントローラーで動作が可能です。ご使用になる用途に応じたタイプをご選択ください。

名称	外観	最大接続 可能軸数	電源電圧	制御方法														最大位置決め点数	標準価格	参照ページ	
				ポジションナー	パルス列	プログラム	ネットワーク ※選択														
							DV	CC	CIE	PR	CN	ML	ML3	EC	EP	PRT	SSN				ECM
MCON-C/CG		8	DC24V	-	-	-	●	●	●	●	●	-	●	●	●	●	●	●	256	-	7-73
MCON-LC/LCG		6		●	●	-	●	●	-	-	-	-	●	●	●	-	-	256	-	7-73	
MSEL-PC/PG		4	単相AC 100~230V	-	-	●	●	●	-	●	-	-	-	●	●	●	-	-	30000	-	7-245
PCON-CB/CGB		1	DC24V	● ※選択	● ※選択	-	●	●	●	●	●	●	●	●	●	●	-	-	512 (ネットワーク仕様は768)	-	7-95
PCON-CYB/PLB/POB		1		● ※選択	● ※選択	-	-	-	-	-	-	-	-	-	-	-	-	-	64	-	7-111
RCON		16		-	-	-	●	●	●	●	-	-	-	●	●	●	-	-	128	-	7-41

(注) DV、CCなどのネットワーク略称記号については、7-15ページをご確認ください。

(注) MCONはオプションで「高出力設定仕様」を指定したものに限り、高出力有効の設定が可能です。高出力有効時の最大接続可能軸数はC：4、LC：3です。